

Новые контактные колодки

в технологии Push-in

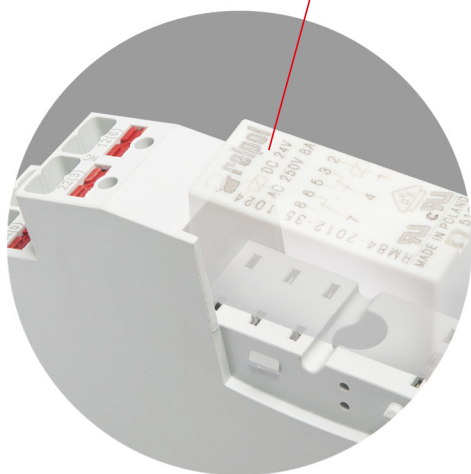


 **repol**® S.A.

Новая технология Push-in колодки GZP80, GZP4

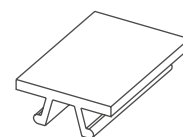
Легкий монтаж реле в колодке

уникальная система установки
реле в колодку (правильный
и быстрый монтаж реле)



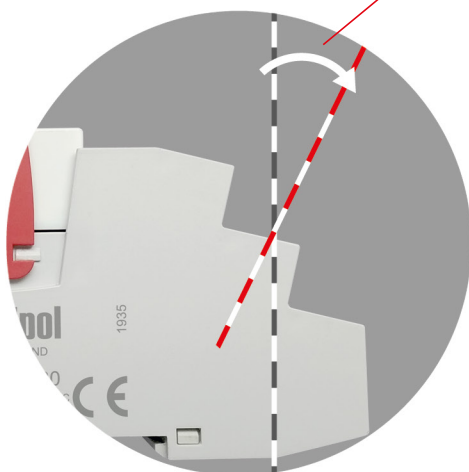
Маркировочные шилдики

с высокой защелкой,
по стандарту клемм
на DIN-рейку 35 мм



Зажимы направленные под углом к кабельным коробам

высокая эстетика разводки проводников,
удобный доступ к маркировке на проводах



Один из лучших ток нагрузки на рынке

для колодок push-in
(12 A / 300V AC)





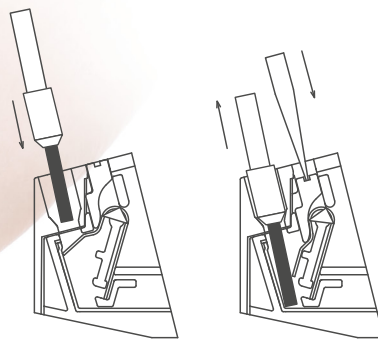
Пространство для маркировки

под самоклеющиеся ленты на любой основе (пластиковые, металлизированные и другие), ширина макс. 9 мм



Кнопка отпущания зажима

безопасность, надежность и быстрое обслуживание проводников, монтаж без использования инструмента



подключение

отключение

Отверстия под измерительные зонды

эргономичное расположение и конструкция, стабильное положение зонда в колодке, удобство измерений и проверки

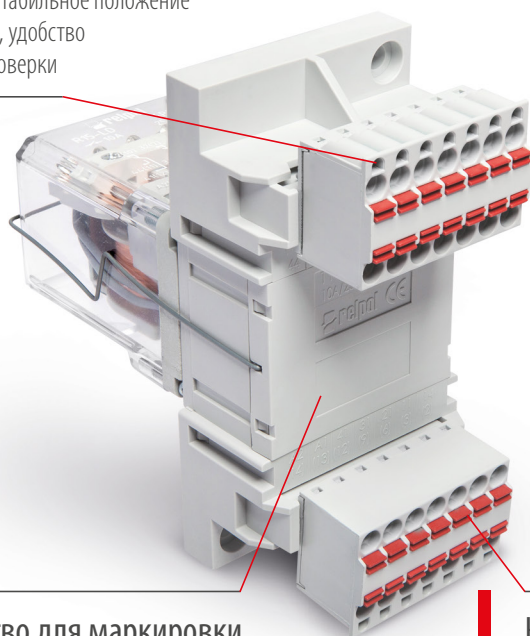


колодки Push-in – для сектора энергетики и P3A

GZ14P

Отверстия под измерительные зонды

эргономичное, стабильное положение зонда в колодке, удобство измерений и проверки



Пространство для маркировки

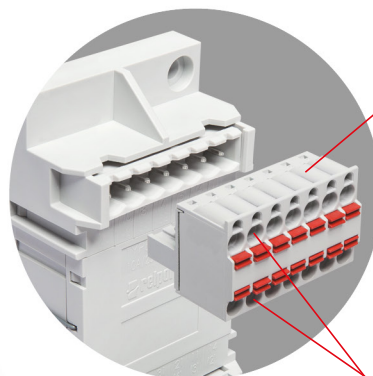
под самоклеющиеся ленты на любой основе (пластиковые, металлизированные и другие), ширина макс. 9 мм

Кнопка отпускания зажима

безопасность, надежность и быстрое обслуживание проводников, монтаж без использования инструмента

Для подключений

с задней стороны монтажной панели, съемные разъемы Push-in



Два проводника на зажим

независимое отключение проводников

GZP кодировка исполнений для заказа

GZP80	колодки с зажимами Push-in для RM84, RM85, RM85 inrush, RM85 105 °C sensitive, RM87L, RM87L sensitive, RM87P, RM87P sensitive, RMP84, RMP85 , монтаж на рейке 35 мм (EN 60715) или на панели (1 болт M3), на 1 группу контактов 12 A / 300 V AC, на 2 группы контактов 8 A / 300 V AC, растр 5 мм, макс. сечение монтажного провода: без кабельного наконечника 2 x 1,5 мм ² / с кабельным наконечником 2 x 1 мм ² , длина зачищенного участка монтажного провода 8...10 мм, размеры 97 x 15,9 x 45,9(75,8) мм ¹ , масса 46 г, АКСЕССУАРЫ : клипсы-выталкиватели GZP80-0400, GZT80-0040, пружинные клипсы GZM80-0041, GZ80-1001, ДОПОЛНИТЕЛЬНОЕ ОСНАЩЕНИЕ : модули сигнальные / защитные типа M...
GZP4	колодки с зажимами Push-in для R2N, R4N , монтаж на рейке 35 мм (EN 60715) или на панели (2 болты M3), на 2 группы контактов 12 A / 300 V AC, на 4 группы контактов 8 A / 300 V AC, макс. сечение монтажного провода: без кабельного наконечника 2 x 1,5 мм ² / с кабельным наконечником 2 x 1 мм ² , длина зачищенного участка монтажного провода 8...10 мм, размеры 97 x 31 x 45,9(75,8) мм ² , масса 76 г, АКСЕССУАРЫ : клипсы-выталкиватели GZP4-0400, GZT4-0040, пружинные клипсы G4 1052, ДОПОЛНИТЕЛЬНОЕ ОСНАЩЕНИЕ : модули сигнальные / защитные типа M...
GZ14P	колодки с зажимами Push-in для R15 - 4 CO , монтаж с задней стороны панели, на 4 группы контактов 10 A / 250 V AC, макс. сечение монтажного провода: без кабельного наконечника 2 x 2,5 мм ² / с кабельным наконечником 2 x 1,5 мм ² , длина зачищенного участка монтажного провода 10 мм, размеры 46,2 x 92,2 x 44,7 мм, масса 90 г, АКСЕССУАРЫ : пружинные клипсы GZ14 0737

¹ В скобках подана высота колодки с клипсой-выталкивателем GZP80-0400

² В скобках подана высота колодки с клипсой-выталкивателем GZP4-0400



Экспортный отдел: Тел. +48 68 47 90 831, export@relpol.com.pl, www.relpol.com.pl

10/2019